

Değişmeli

HICAZ - SARKI

Müzik: Mahmut Yivli

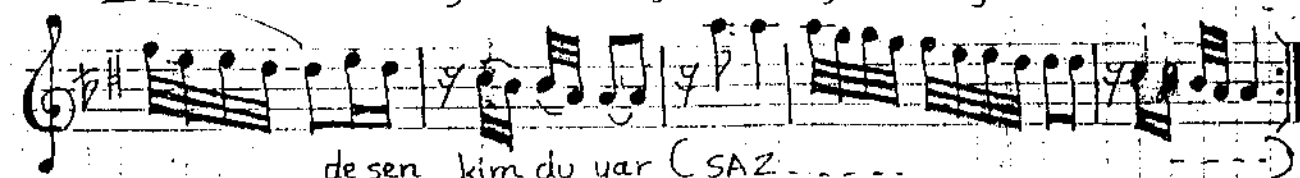
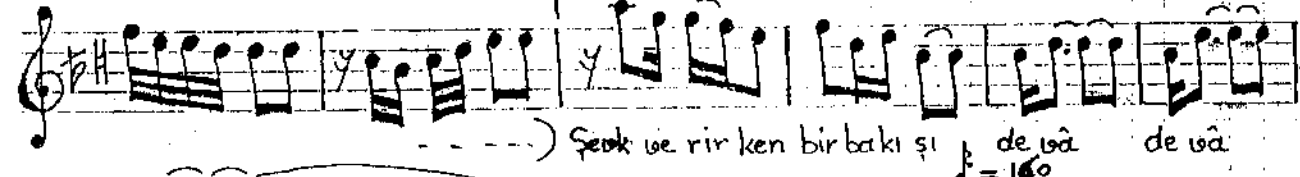
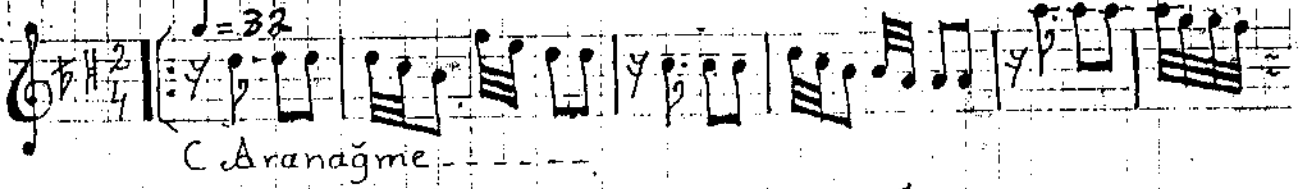
Söz: Hüseyin Kalaba

1969
Kadıköylü - İZMİR

Nim Sofyan/Curcuna Ümitsiz bir aşk çölünde

♩=32

♩=160



Ümitsiz bir aşk çölünde, mevlâ desen kim duyar.

Şevk verirken bir bakış, devâ desen kim duyar.

Vefasız bir sevgiliye felakettir kul olmak,

İnim inim leylâ desen, leylâ desen kim duyar.

Hüseyin KALABA